

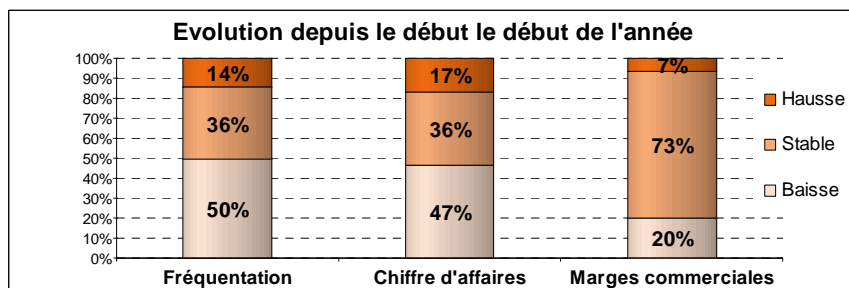


CONJONCTURE COMMERCE 1^{er} SEMESTRE 2010

Relais de Bagnols-sur-Cèze

1 003 commerces de détail, hors automobile
3 327 emplois, +23% entre 1998 et 2008

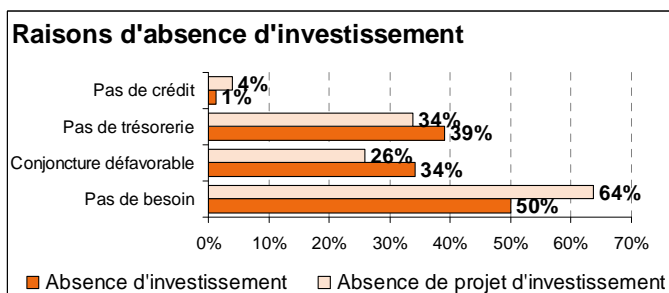
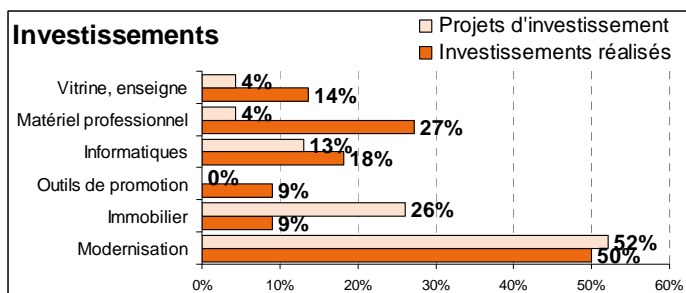
Chiffres d'affaires / fréquentation / marges : à la baisse



- La fréquentation et le chiffre d'affaires des commerces du relais de Bagnols-sur-Cèze ont fortement diminué.
- Les marges commerciales sont en légère baisse.

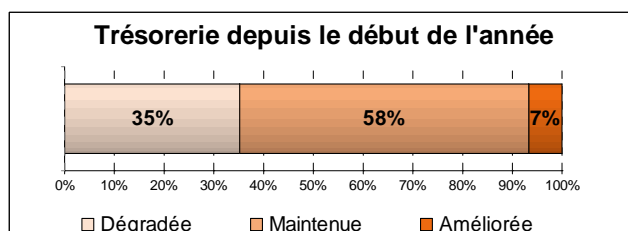
Investissement : s'améliore

- Depuis le début de l'année, 21% des commerçants ont investi.
- La tendance reste la même pour les projets d'investissement avec 22% des commerçants concernés.

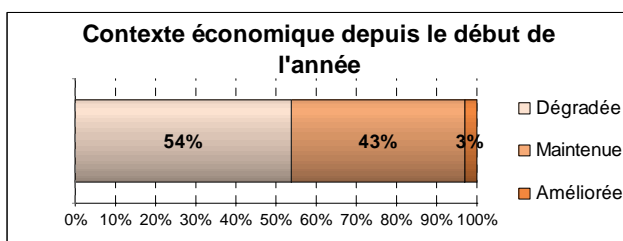


Trésorerie/situation financière/emploi : situation financière mitigée, trésorerie dégradée

- La situation financière est saine pour un peu plus de la moitié (54%).
- 10% s'estiment très fragiles.
- La trésorerie s'est dégradée.
- 21% ont rencontré des problèmes pour payer leurs fournisseurs et autant des incidents de paiement.
- Les effectifs sont en très légère baisse. La tendance devrait s'inverser au second semestre.



Climat général des affaires : contexte économique moins dégradé qu'ailleurs



- Le contexte économique s'est moins dégradé que sur le reste du territoire.
- Les commerçants sont très confiants quant à l'évolution de leur point de vente (71%) et un peu moins sur l'évolution de l'environnement commercial (51%).

A retenir :

- Fréquentation et chiffre d'affaires suivent la même évolution et sont en très forte baisse.
- Marges commerciales plus stables mais orientées à la baisse.
- Investissement meilleur que l'année dernière.
- Situation financière mitigée car beaucoup de commerçants s'estiment fragiles voire très fragiles.
- Emploi quasi-stable avec une légère progression en prévision.
- Le contexte économique est dégradé mais moins qu'ailleurs, c'est pourquoi les commerçants sont optimistes pour l'avenir.