

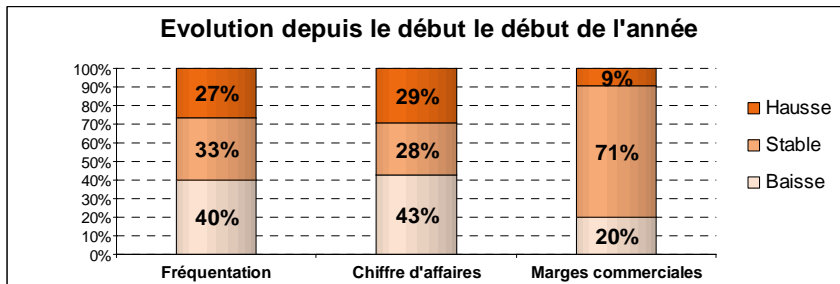


# CONJONCTURE COMMERCE 1<sup>er</sup> SEMESTRE 2010

## Relais de Beaucaire

618 commerces de détail, hors automobile  
1 898 emplois, +30% entre 1998 et 2008

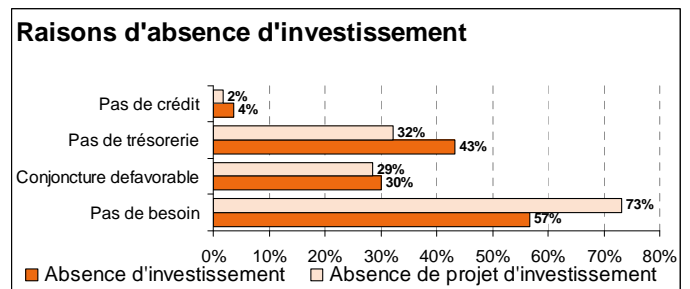
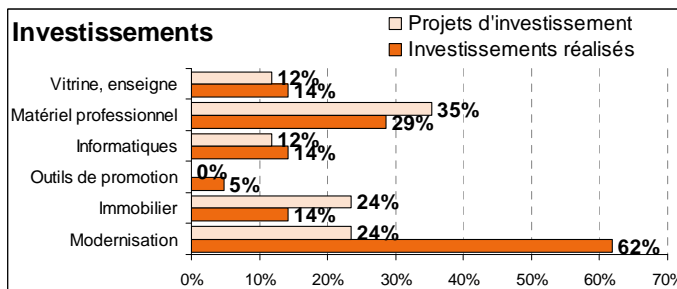
Chiffres d'affaires / fréquentation / marges : *baisse moins importante qu'ailleurs*



- Fréquentation et chiffre d'affaires ont baissé sur le relais de Beaucaire, mais moins que sur l'ensemble du territoire de la CCI de Nîmes.
- Les marges commerciales sont en légère baisse.

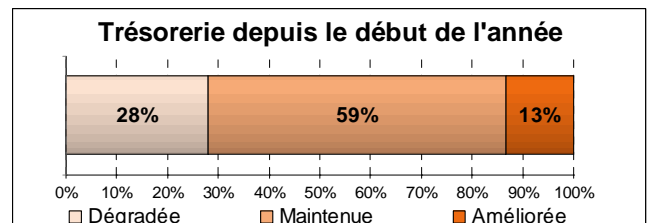
### Investissement : le plus élevé

- Les commerçants de Beaucaire ont davantage investi que sur le reste du territoire (28%).
- Pour le second semestre 23% des commerçants ont des projets d'investissement.

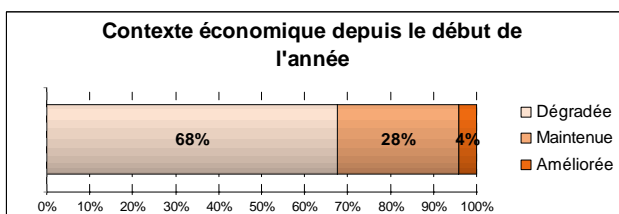


### Trésorerie/situation financière/emploi : *situation saine*

- La situation financière est saine pour deux tiers des commerçants.
- La trésorerie s'est légèrement dégradée.
- Beaucoup de commerçants ont eu des difficultés pour payer leurs fournisseurs (22%), et des incidents de paiement (26%).
- Les effectifs sont stables au premier semestre, et devraient augmenter au second.



### Climat général des affaires : *contexte économique dégradé malgré de bons résultats*



- Le contexte économique s'est fortement dégradé mais cela n'a apparemment pas affecté la consommation.
- Les commerçants sont confiants pour l'avenir

### A retenir :

- Beaucaire est le territoire qui connaît les meilleurs résultats au premier semestre 2010.
- Fréquentation, chiffre d'affaires et marges commerciales diminuent moins que sur le reste du territoire.
- L'investissement est lui aussi meilleur qu'ailleurs.
- La situation financière est bonne et les effectifs stables.
- Malgré cela, le contexte économique s'est fortement dégradé.
- Les commerçants sont tout de même optimistes sur l'évolution des points de vente.