

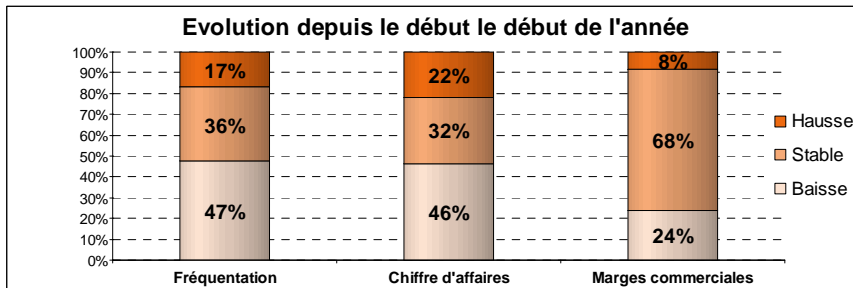


CONJONCTURE COMMERCE 1^{er} SEMESTRE 2010

Commune de Nîmes

1 721 commerces de détail, hors automobile
11 317 emplois, +28% entre 1998 et 2008

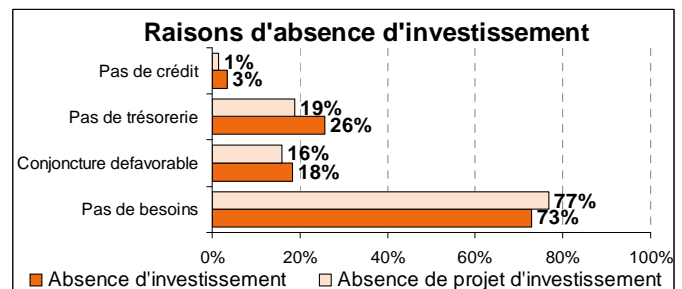
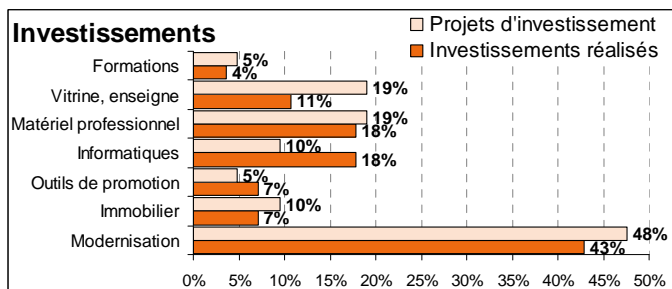
Chiffres d'affaires / fréquentation / marges : *en baisse*



- Fréquentation et chiffre d'affaires ont diminué simultanément au premier semestre 2010.
- Les marges commerciales baissent plus que sur le reste du territoire.

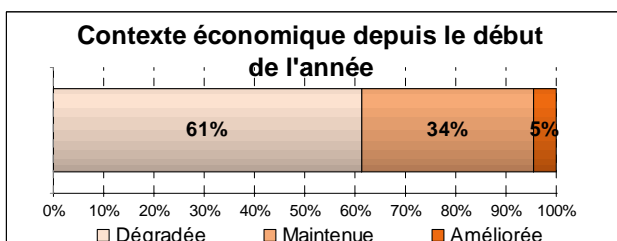
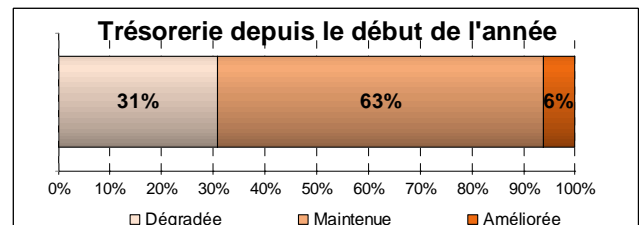
Investissements : *faible*

- Seuls 16% des commerçants ont investi dans leur point de vente, ce qui est inférieur au reste du territoire.
- Les projets d'investissement ne concernent que 12% des commerçants.



Trésorerie / situation financière / emploi

- La situation financière des commerçants est bonne (65% de situations saines).
- La trésorerie s'est dégradée.
- Les commerçants ont connu moins de difficultés pour payer leurs fournisseurs (9%) et d'incidents de paiement (13%) que sur le reste du territoire.
- Les effectifs sont en légère baisse. Ils devraient un peu augmenter d'ici à la fin de l'année.



Climat général des affaires

- Le contexte économique s'est dégradé.
- Le ressenti des commerçants quant à l'évolution de leur point de vente est cependant très positif avec 78% plutôt optimistes. De même pour l'environnement commercial, 63% sont optimistes pour le second semestre 2010.

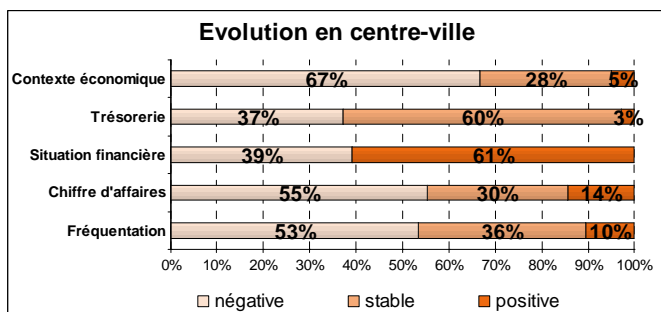
A retenir :

- Fréquentation et chiffre d'affaires à la baisse, marges commerciales plus stables
- Investissement faible justifié par l'absence de besoin
- Situation financière correcte, mais certains commerces se sentent fragiles
- Effectifs stables
- Contexte économique dégradé mais des commerçants très positifs

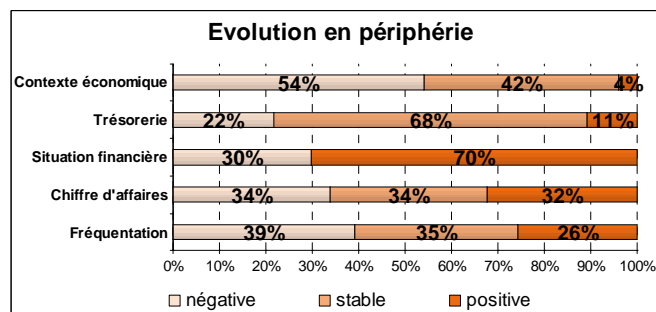
DES DIFFICULTES POUR L'ENSEMBLE DES COMMERÇANTS DE NIMES, MAIS UN PEU PLUS MARQUEES EN CENTRE-VILLE QU'EN PERIPHERIE

Bilan 1^{er} semestre 2010

Centre-ville



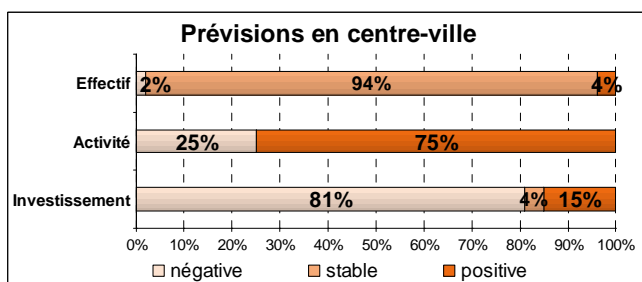
Périphérie



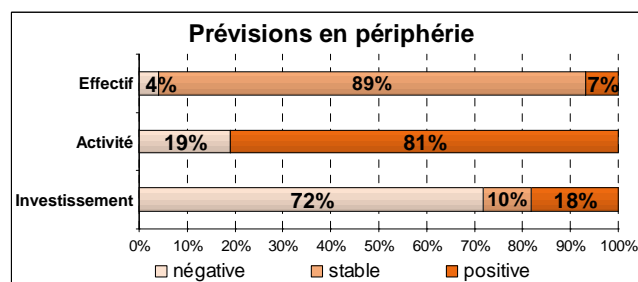
Le 1^{er} semestre 2010 n'a pas été bon pour les commerçants du centre-ville de Nîmes, la fréquentation de leur magasin et leur chiffre d'affaires ont chuté. Ils en ressortent fragilisés avec une trésorerie détériorée. En plus du contexte économique difficile, les travaux actuels en centre-ville amplifient les difficultés rencontrées (cf. bas de page). Les commerçants de la périphérie de Nîmes ont connu un début d'année certes meilleure que ceux du centre-ville, mais les indicateurs sont restés orientés à la baisse. La fréquentation et le chiffre d'affaires ont également diminué mais dans une moindre mesure. Les commerçants sont moins nombreux à se sentir fragiles et trouvent le contexte économique un peu moins dégradé. Ils ont surtout moins de problèmes de trésorerie.

Prévisions 2nd semestre 2010

Centre-ville



Périphérie



Après un 1^{er} semestre difficile, les commerçants du centre-ville comme de la périphérie sont plutôt confiants pour le second semestre, sans pouvoir toutefois investir davantage. Les effectifs devraient rester stables dans une très large majorité des commerces nîmois.

Impact des travaux en centre-ville :

- 82% des commerçants du centre ville observent un impact négatif des travaux actuels sur leur activité.
- En moyenne, les commerçants touchés, ont observé une baisse de fréquentation de -21,4% et de chiffre d'affaires de -19,6%.
- Les clients déplorent : - La multiplication des travaux simultanés dans divers secteurs du centre ville.
- Les difficultés pour rentrer en centre ville et l'impossibilité de se garer.