

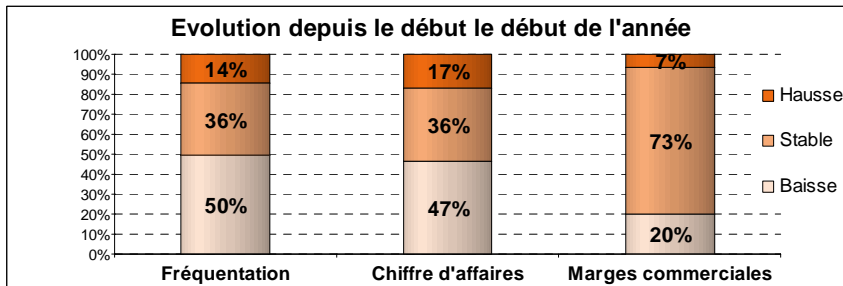


CONJONCTURE COMMERCE 1^{er} SEMESTRE 2010

Relais de Vauvert

1 169 commerces de détail, hors automobile
2 681 emplois, +52% entre 1998 et 2008

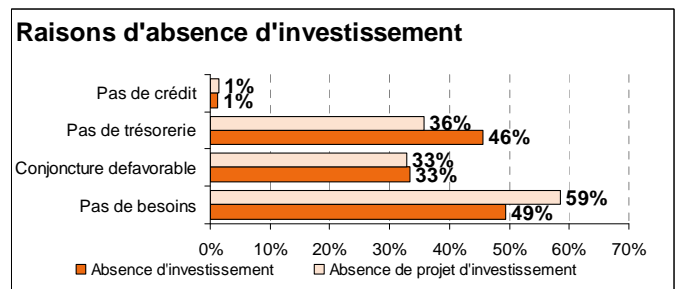
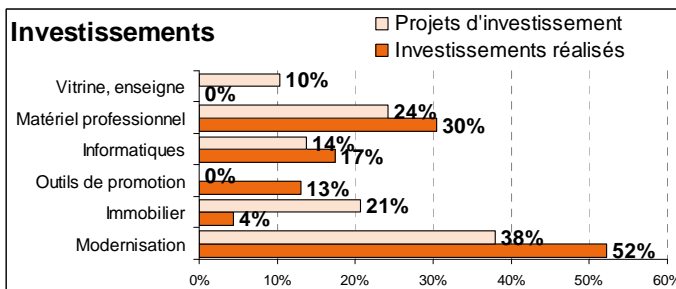
Chiffres d'affaires / fréquentation / marges : à la baisse



- La fréquentation et le chiffre d'affaires suivent une évolution parallèle à la baisse.
- Les marges commerciales sont restées stables dans l'ensemble, excepté pour ceux ayant vu leur chiffre d'affaires diminuer.

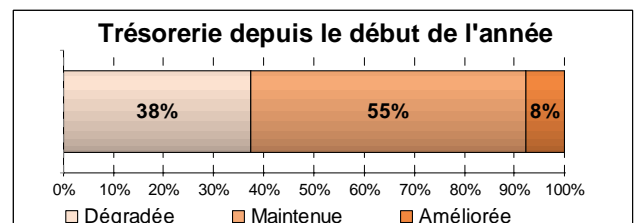
Investissement : en recul par rapport à l'année dernière

- Depuis le début de l'année, l'investissement concerne 22% des commerçants.
- A l'avenir il devrait s'améliorer car 28% ont des projets.

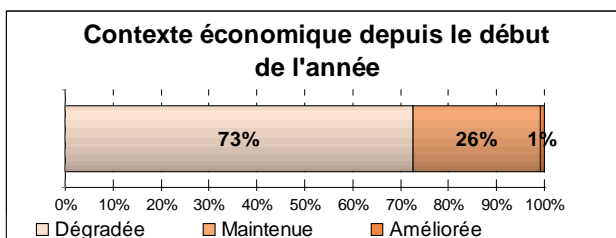


Trésorerie/situation financière/emploi : situation financière saine, trésorerie dégradée

- La situation financière est saine pour un peu plus de la moitié des commerces (54%).
- La trésorerie s'est dégradée.
- 16% ont rencontré des difficultés pour payer leurs fournisseurs et un sur cinq a connu des incidents de paiement.
- Les effectifs sont légèrement en baisse et devraient suivre la même tendance jusqu'à la fin de l'année.



Climat général des affaires : contexte économique très dégradé



- Le contexte économique s'est très fortement dégradé.
- Les commerçants sont optimistes quant à l'évolution de leur point de vente (65%), et de l'environnement commercial (56%).

A retenir :

- La fréquentation et le chiffre d'affaires ont baissé pour la moitié des commerçants.
- Investissement correct mais moins élevé que l'année dernière. Il avait à l'époque été dopé par la mise en œuvre d'un programme FISAC.
- La situation financière est plutôt saine, en revanche la trésorerie est dégradée.
- L'emploi est en légère baisse et suivra la même tendance au second semestre.
- Le contexte économique est fortement dégradé mais les commerçants sont optimistes pour l'avenir.