

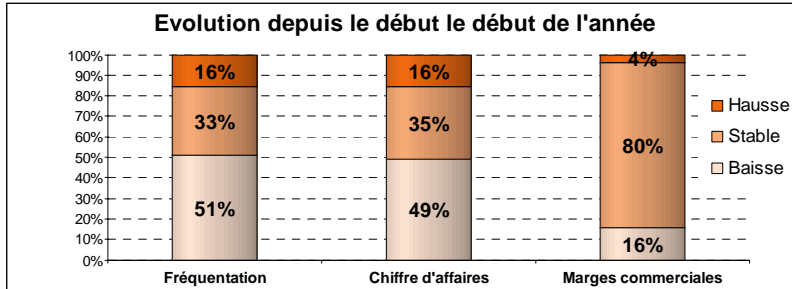


CONJONCTURE COMMERCE 1^{er} SEMESTRE 2010

Relais du Vigan

340 commerces de détail, hors automobile
622 emplois, -30% entre 1998 et 2008

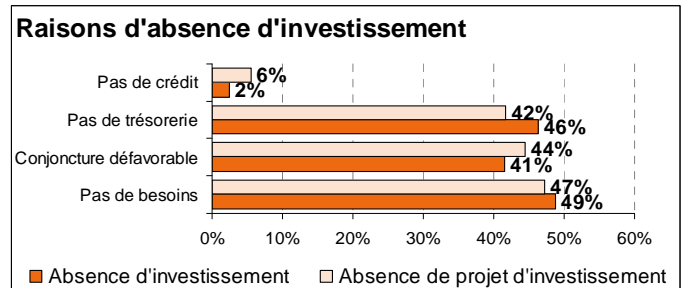
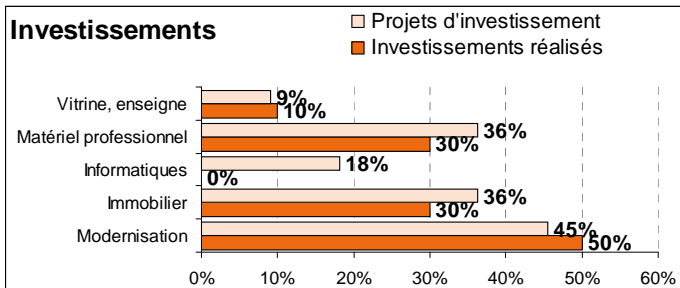
Chiffres d'affaires / fréquentation / marges : baisse importante



- Fréquentation et chiffre d'affaires chutent de façon concomitante.
- Les marges commerciales sont orientées à la baisse.

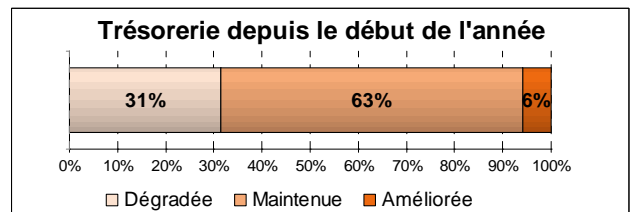
Investissement : dans la moyenne de la circonscription

- Depuis le début de l'année, 20% des commerçants ont investi.
- La tendance reste la même concernant les projets d'investissement (22%).

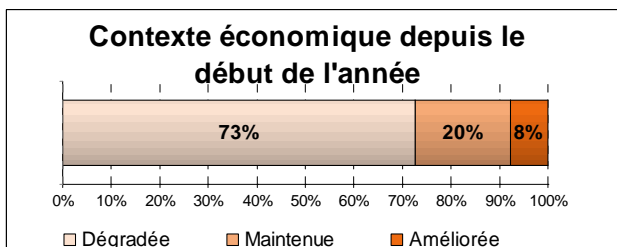


Trésorerie/situation financière/emploi : situation financière mitigée, trésorerie dégradée

- La situation financière est mitigée (53% sains contre 47% fragiles).
- La trésorerie se dégrade fortement.
- 14% des commerçants ont connu des difficultés pour payer leurs fournisseurs, et 22% des incidents de paiement.
- Les effectifs sont en légère baisse et devraient le rester jusqu'à la fin de l'année.



Climat général des affaires : contexte économique très fortement dégradé



- Le contexte économique s'est fortement dégradé.
- Optimisme des commerçants quant à l'évolution de leur point de vente (59%).
- Pessimisme pour l'environnement commercial (58%).

A retenir :

- Chiffre d'affaires et fréquentation en forte baisse.
- Des marges commerciales relativement stables.
- Investissement fortement freiné par les problèmes de trésorerie et la conjoncture.
- La situation financière est mitigée.
- Emploi stable légèrement orienté à la baisse.
- Le contexte économique très dégradé et les commerçants sont moins confiants que sur le reste du territoire.