

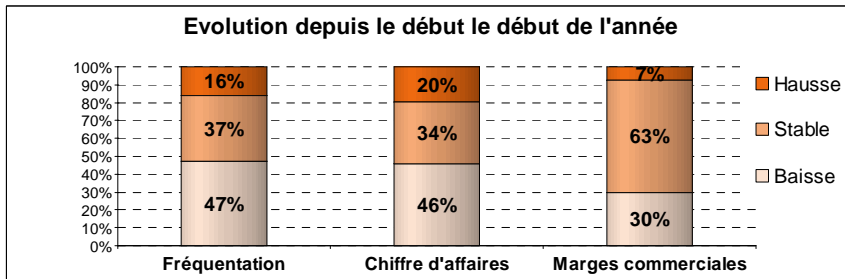


CONJONCTURE COMMERCE 1^{er} SEMESTRE 2010

Circonscription de la CCI de Nîmes

5 682 commerces de détail, hors automobile
23 007 emplois, +27% entre 1998 et 2008

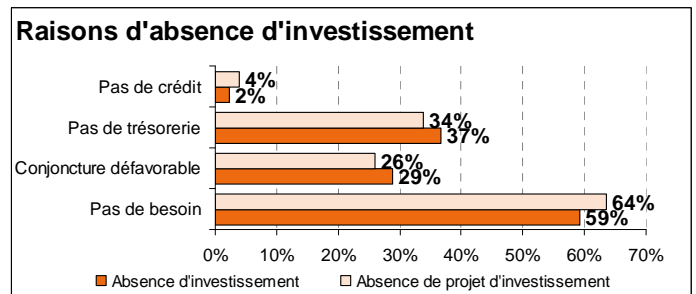
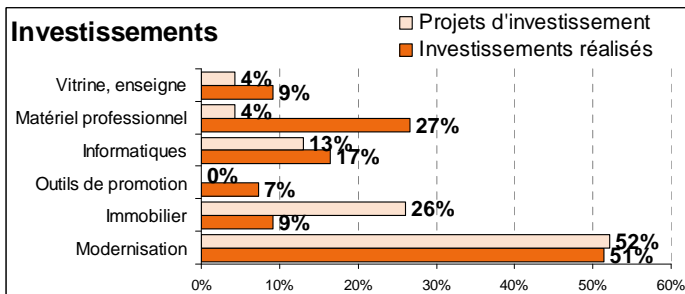
Chiffres d'affaires / fréquentation / marges : à la baisse



- La fréquentation et le chiffre d'affaires sont en très forte baisse.
- Baisse des marges commerciales pour les commerçants les plus en difficulté afin d'attirer les clients.

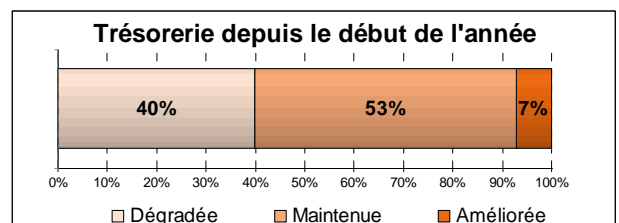
Investissement : s'améliore légèrement

- Malgré la crise, 20% des commerçants ont investi dans leur point de vente.
- L'investissement devrait rester stable au second semestre.

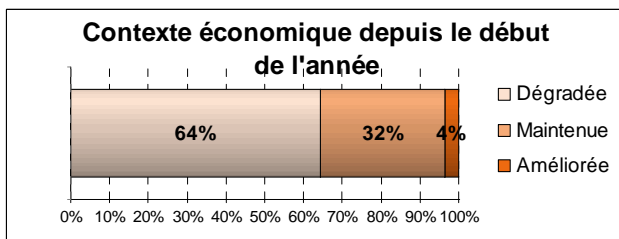


Trésorerie / situation financière / emploi : situation saine malgré une trésorerie dégradée

- La situation financière est majoritairement saine (59%).
- La trésorerie s'est fortement dégradée.
- 16% ont rencontré des problèmes pour payer leurs fournisseurs et 19% des incidents de paiement.
- Les effectifs sont légèrement orientés à la baisse et devraient être en légère hausse au second semestre.



Climat général des affaires : dégradé mais un optimisme ambiant



- Le contexte économique s'est dégradé.
- Les commerçants sont optimistes quant à l'évolution de leur point de vente (71%), et de l'environnement commercial (55%).

A retenir :

- Forte baisse de la fréquentation et du chiffre d'affaires.
- Diminution moins marquée des marges commerciales.
- Plus de commerçants ont investi par rapport à l'année dernière.
- Situation financière majoritairement saine malgré une trésorerie dégradée.
- L'emploi est en léger recul, mais une amélioration est à prévoir.
- Si le contexte économique s'est dégradé, les commerçants sont confiants pour l'avenir.